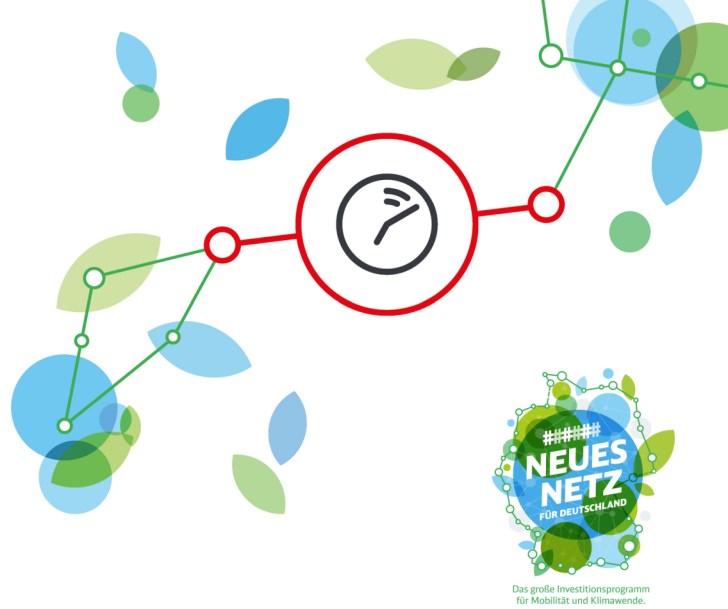




Baubedingte Fahrplanänderungen

Regionalverkehr



RE 49 Nürnberg – Bamberg – Lichtenfels – Sonneberg

- in der Nacht Samstag/Sonntag, 4./5. November, 21.30 – 1.30 Uhr
- in der Nacht Montag/Dienstag, 6./7. November, 21.30 – 4.45 Uhr
- in der Nacht Dienstag/Mittwoch, 7./8. November, 21.30 – 1.00 Uhr

Zugausfall und Ersatzverkehr Bamberg ◀ ▶ Lichtenfels sowie spätere Fahrzeiten Lichtenfels ▶ Coburg/Neuenmarkt-Wirsberg/Bayreuth Hbf/Ludwigsstadt

Die Züge der Linien RE 32 (Nürnberg – Bamberg), RE 42 (Nürnberg – Leipzig) und RE 49 (Nürnberg – Sonneberg) fallen zwischen Bamberg und Lichtenfels aus und werden durch Busse ersetzt. Beachten Sie die vom Zugverkehr abweichenden Fahrzeiten der Busse. Im Anschluss an die Busse fahren mehrere Züge mit späteren Fahrzeiten von Lichtenfels bis Coburg/Neuenmarkt-Wirsberg/Bayreuth Hbf/Ludwigsstadt.

Bitte beachten Sie, dass die Haltestellen des Ersatzverkehrs nicht immer direkt an den jeweiligen Bahnhöfen liegen. Die Fahrradmitnahme ist nur im Rahmen des verfügbaren Platzes möglich, deshalb kann eine Beförderung leider nicht garantiert werden.

Grund

gebündelte Bauarbeiten zwischen Bamberg und Lichtenfels

Kontaktdaten

<https://bauinfos.deutschebahn.com/kontaktdaten/DBRegioBayern>

Fahrpläne und Sonderinformationen

Fahrplan Nürnberg Hbf – Ludwigsstadt/Leipzig Hbf 4. – 8.11.2023 (620.6 kB)

Diese Fahrplandaten werden ständig aktualisiert.

Bitte informieren Sie sich kurz vor Ihrer Fahrt über zusätzliche Änderungen.

Bestellen Sie sich unseren kostenlosen Newsletter und erhalten Sie alle baubedingten Fahrplanänderungen per E-Mail → <https://bauinfos.deutschebahn.com/newsletter>

Fakten und Hintergründe zu Bauprojekten in Ihrer Region finden Sie auf <https://bauprojekte.deutschebahn.com>