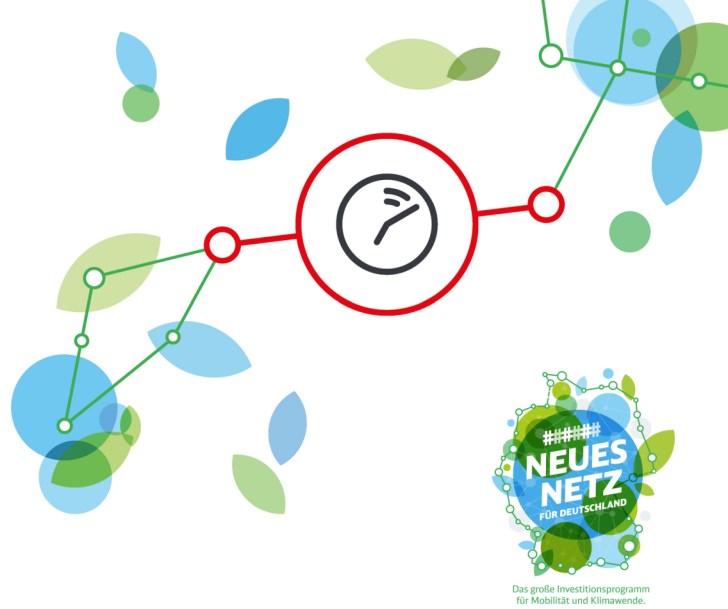




Baubedingte Fahrplanänderungen

Regionalverkehr



RE 20 Nürnberg – Bamberg – Würzburg

in den Nächten Freitag/Samstag, 20./21. Oktober bis Donnerstag/Freitag, 26./27. Oktober,
jeweils 20.40 – 4.45 Uhr

- Ersatzverkehr Forchheim (Oberfr) ◀ ▶ Bamberg und Lichtenfels ◀ ▶
Kulmbach/Ludwigsstadt (verschiedene Abschnitte)
- veränderte Fahrzeiten

- Mehrere Regionalverkehrszüge und S-Bahnen werden in den Nächten 21./22. und 22./23. Oktober zwischen Forchheim (Oberfr) und Bamberg durch Busse ersetzt.
- Mehrere Regionalverkehrszüge werden zwischen Lichtenfels und Kulmbach bzw. Ludwigsstadt in verschiedenen Abschnitten durch Busse ersetzt.
- Beachten Sie jeweils die abweichenden Fahrzeiten der Busse. Die Fahrzeiten der Züge werden teilweise an den Ersatzverkehr angepasst.

Bitte beachten Sie, dass die Haltestellen des Ersatzverkehrs nicht immer direkt an den jeweiligen Bahnhöfen liegen. Die Fahrradmitnahme ist nur im Rahmen des verfügbaren Platzes möglich, deshalb kann eine Beförderung leider nicht garantiert werden.

Grund

Bauarbeiten

Kontaktdaten

<https://bauinfos.deutschebahn.com/kontaktdaten/DBRegioBayern>

Fahrpläne und Sonderinformationen

Fahrplan Nürnberg Hbf/Bamberg – Leipzig Hbf/Hof Hbf 20.10. – 27.10.2023 (734.3 kB)

Diese Fahrplandaten werden ständig aktualisiert.

Bitte informieren Sie sich kurz vor Ihrer Fahrt über zusätzliche Änderungen.

Bestellen Sie sich unseren kostenlosen Newsletter und erhalten Sie alle baubedingten Fahrplanänderungen per E-Mail → <https://bauinfos.deutschebahn.com/newsletter>

Fakten und Hintergründe zu Bauprojekten in Ihrer Region finden Sie auf <https://bauprojekte.deutschebahn.com>