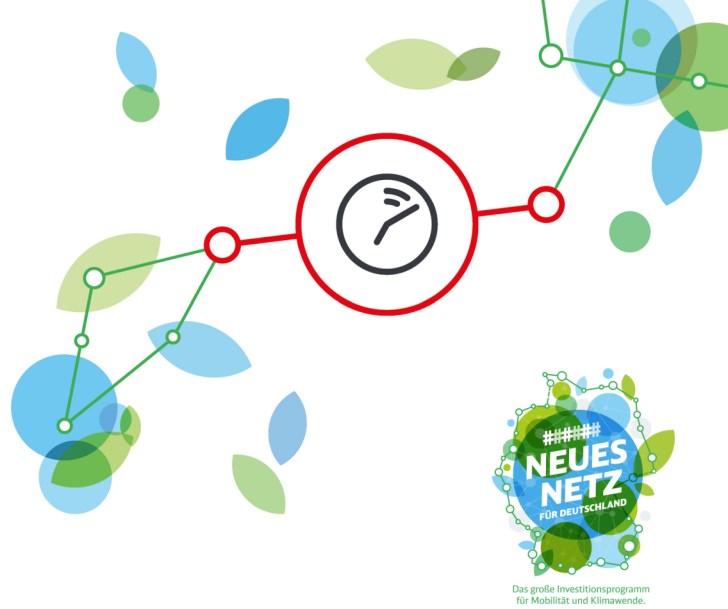




Baubedingte Fahrplanänderungen

Regionalverkehr



RE 20 Nürnberg – Bamberg – Würzburg

von Freitag, 20. Mai, 21.45 Uhr bis Mittwoch, 1. Juni, 23.30 Uhr

- Schienenersatzverkehr Nürnberg Hbf ◀ ▶ Bamberg ▶ Coburg
- veränderte Fahrzeiten Nürnberg Hbf ◀ ▶ Coburg/Saalfeld (Saale) (verschiedene Abschnitte)
- Die meisten Züge der Linie RE 19 (Nürnberg – Sonneberg) fallen zwischen Nürnberg Hbf und Bamberg aus. Zusätzlich fallen einzelne Züge zwischen Bamberg und Coburg aus. Als Ersatz fahren Busse in diesen Abschnitten. Zwischen Bamberg und Coburg fahren die Züge teilweise mit an die Busse angepassten (späteren und früheren) Fahrzeiten.
- Einzelne Züge der Linien RE 42 (Nürnberg – Leipzig) und RE 49 (Nürnberg – Sonneberg) fallen zwischen Nürnberg Hbf und Bamberg aus und werden durch Busse ersetzt.
- Bei den nicht vom Ausfall betroffenen Zügen der Linien RE 19, RE 42 und RE 49 sowie bei den Zügen der Linien RE 14 (Nürnberg – Saalfeld) und RE 20 (Nürnberg – Würzburg) kommt es zusätzlich zu veränderten, überwiegend späteren Fahrzeiten in verschiedenen Abschnitten zwischen Nürnberg Hbf und Coburg/Saalfeld (Saale).
- Beachten Sie die vom Zugverkehr abweichenden Fahrzeiten der Busse. Die Busse sind im Fahrplan farblich gekennzeichnet. Diese Farben finden Sie auch an den Bussen des Schienenersatzverkehrs wieder, um leichter die Fahrtrouten der Busse zu erkennen.

Bitte beachten Sie, dass die Haltestellen des Schienenersatzverkehrs nicht immer direkt an den jeweiligen Bahnhöfen liegen. Die Fahrradmitnahme ist im Bus nur im Rahmen des verfügbaren Platzes möglich, deshalb kann eine Beförderung leider nicht garantiert werden.

Grund

Arbeiten an der Infrastruktur

Kontaktdaten

<https://bauinfos.deutschebahn.com/kontaktdaten/DBRegioBayern>

Fahrpläne und Sonderinformationen

Fahrplan Nürnberg Hbf – Sonneberg (Thür) Hbf/Leipzig Hbf 20.5. – 3.6.2022 (1,1 MB)

Diese Fahrplandaten werden ständig aktualisiert.

Bitte informieren Sie sich kurz vor Ihrer Fahrt über zusätzliche Änderungen.

Bestellen Sie sich unseren kostenlosen Newsletter und erhalten Sie alle baubedingten Fahrplanänderungen per E-Mail → <https://bauinfos.deutschebahn.com/newsletter>

Fakten und Hintergründe zu Bauprojekten in Ihrer Region finden Sie auf
<https://bauprojekte.deutschebahn.com>