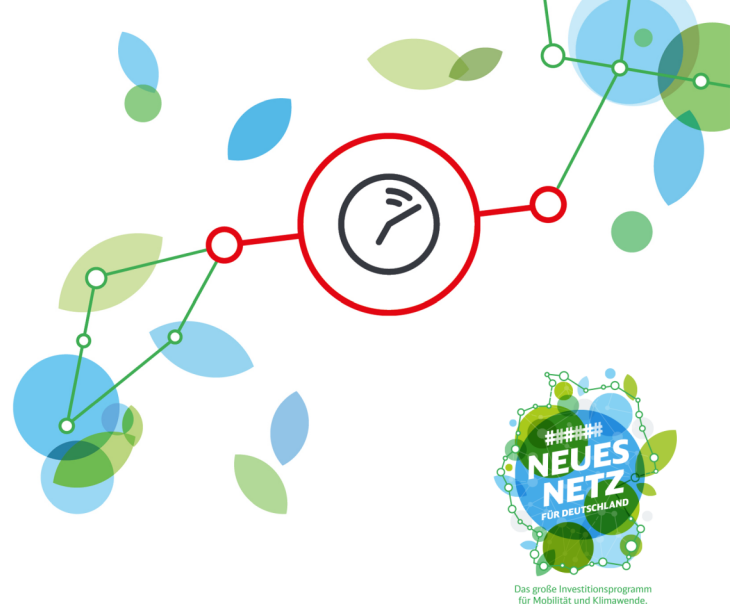




# Baubedingte Fahrplanänderungen

## Regionalverkehr



### RE 19 Nürnberg – Bamberg – Lichtenfels – Sonneberg

von Freitag, 10. November, 22.15 Uhr bis Montag, 4. Dezember, 5.30 Uhr

- **Zugausfall und Ersatzverkehr Bamberg/Coburg ◀ ▶ Sonneberg (Thür) Hbf (betrifft RE 19)**
- **Ersatzverkehr Ebersdorf (b Coburg)/Coburg ◀ ▶ Sonneberg (Thür) Hbf sowie veränderte Fahrzeiten Lichtenfels ◀ ▶ Coburg (veränderte Fahrzeiten) (betrifft RE 49)**

- Die Züge der Linie RE 19 (Nürnberg – Sonneberg) fallen zwischen Bamberg/Coburg und Sonneberg (Thür) Hbf aus. Als Ersatz fahren Busse zwischen Bamberg und Sonneberg (Thür) Hbf.
- Die Züge der Linie RE 49 (Nürnberg – Sonneberg) fallen zwischen Ebersdorf (b Coburg)/Coburg und Sonneberg (Thür) Hbf aus und werden durch Busse ersetzt. Zusätzlich fahren einzelne Züge in verschiedenen Abschnitten zwischen Lichtenfels und Coburg mit veränderten (früheren und späteren) Fahrzeiten.
- Beachten Sie die vom Zugverkehr abweichenden Fahrzeiten der Busse. Die Verkehrstagereregulungen sowie die genauen Fahrzeiten der einzelnen Züge und Busse entnehmen Sie bitte dem beigefügten Fahrplan.

Bitte beachten Sie, dass die Haltestellen des Ersatzverkehrs nicht immer direkt an den jeweiligen Bahnhöfen liegen. Die Fahrradmitnahme ist nur im Rahmen des verfügbaren Platzes möglich, deshalb kann eine Beförderung leider nicht garantiert werden.

#### Grund

Arbeiten an der Infrastruktur zwischen Lichtenfels und Sonneberg (Thür) Hbf

#### Kontaktdaten

<https://bauinfos.deutschebahn.com/kontaktdaten/DBRegioBayern>

#### Fahrpläne und Sonderinformationen

Fahrplan Nürnberg Hbf – Sonneberg (Thür) Hbf 10.11. – 4.12.2023 (1.2 MB)

**Diese Fahrplandaten werden ständig aktualisiert.**

**Bitte informieren Sie sich kurz vor Ihrer Fahrt über zusätzliche Änderungen.**

**Bestellen Sie sich unseren kostenlosen Newsletter und erhalten Sie alle baubedingten Fahrplanänderungen per E-Mail → <https://bauinfos.deutschebahn.com/newsletter>**

Fakten und Hintergründe zu Bauprojekten in Ihrer Region finden Sie auf <https://bauprojekte.deutschebahn.com>